

## СХЕМА ГРАНИЦ ПРИЛЕГАЮЩЕЙ ТЕРРИТОРИИ

Утверждена  
Постановление администрации городского  
округа город Михайловка Волгоградской области  
(наименование документа об утверждении,  
включая наименование органа местного самоуправления,  
принявшего решение об утверждении схемы)

от 24.06.2019 № 1750

### Схема прилегающей территории Павильон «Лилия»

1. Местоположение прилегающей территории (адресные ориентиры) ул. Республиканская, г. Михайловка, Волгоградская обл.;

2. Кадастровый номер объекта, по отношению к которому устанавливается прилегающая территория 34:37:010214:5381;

3. Сведения о собственнике и (или) ином законном владельце здания, строения, сооружения, земельного участка, а также уполномоченном лице: Жукова Светлана Евгеньевна; ул. Республиканская, д. 46, кв. 88; тел. 8-987-641-66-57;

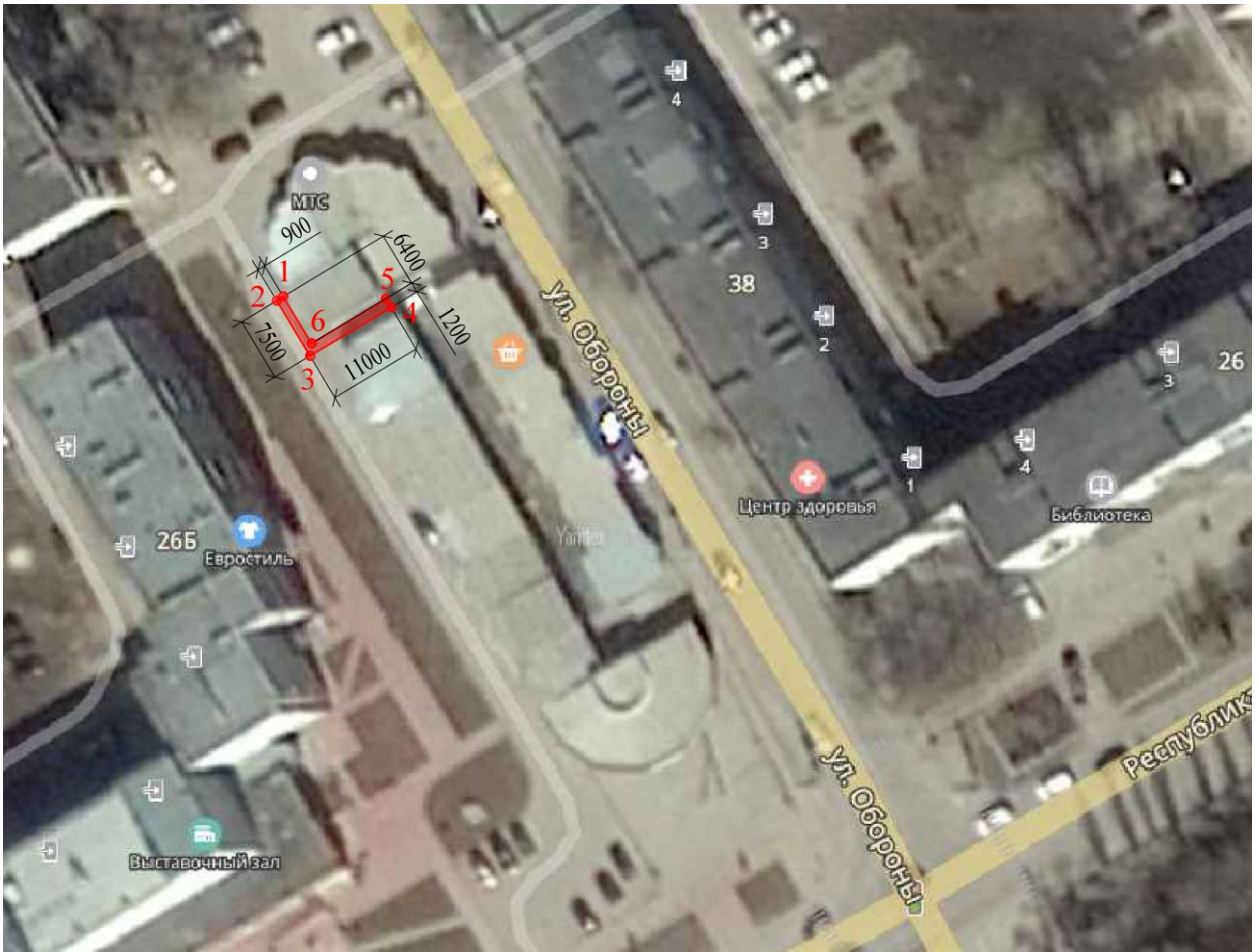
4. Площадь прилегающей территории: 32 (кв.м);

5. Вид разрешенного использования земельного участка, по отношению к которому устанавливается прилегающая территория: для размещения объектов торговли;

6. Наличие объектов (в том числе благоустройства), расположенных на прилегающей территории, с их описанием \_\_\_\_\_ асфальтовое покрытие

7. Площадь озелененной территории (при ее наличии \_\_\_\_\_ кв.м), состав озеленения (при наличии - деревьев - \_\_\_\_\_ шт, газон, цветники - \_\_\_\_\_ кв.м).

Обозначение характерных точек границ	Координаты, м (с точностью до двух знаков после запятой)	
	X	Y
1	35 215.07	18 742.50
2	35 214.19	18 741.08
3	35 207.78	18 745.04
4	35 213.32	18 754.69
5	35 214.41	18 764.99
6	35 205.75	18 746.01




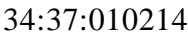




Масштаб 1:1000

Заявитель \_\_\_\_\_  
 (подпись) (расшифровка подписи)

М.П.  
 (для юридических лиц и индивидуальных предпринимателей)

Условные обозначения:

	граница прилегающей территории
	поворотная точка границ прилегающей территории
	кадастровый номер земельного участка (объекта недвижимости), по отношению к которому устанавливается прилегающая территория
	кадастровый квартал
	граница кадастрового квартала
	границы объектов, расположенных на прилегающей территории (отображается черным цветом)